

KANTOOR MET UITZICHT

De advocaten en notarissen van Wintertaling genieten in hun nieuwe onderkomen op de Zuidas van een geweldig uitzicht, ondanks de hoge kantoorgebouwen om hen heen. "We kijken uit op de velden van voetbalclub AFC, en zien de mooiste zonsopgangen."





MEER EEN EIGEN SMOEL

FOTO'S & TEKST CHRIS VAN HOUTS

Het nieuwe kantoor van Wintertaling (de vorig jaar gebouwde derde etage op een reeds bestaand kantoorgebouw op de Zuidas) is L-vormig: twee lange gangen met op de uiteinden en in het midden ruime terrassen. Advocaat en partner Bas van Vliet verheugt zich op warmer weer: "Eén terras is nu voor de rokers, maar verder hebben we er nog niet echt van kunnen genieten. De ramen aan beide kanten van onze etage geven al vast een geweldig uitzicht, als het tenminste niet mistig is zoals vandaag. We zien de mooiste zonsondergangen, ondanks hoge kantoren om ons heen. En het uitzicht op de velden van voetbalclub AFC blijft."

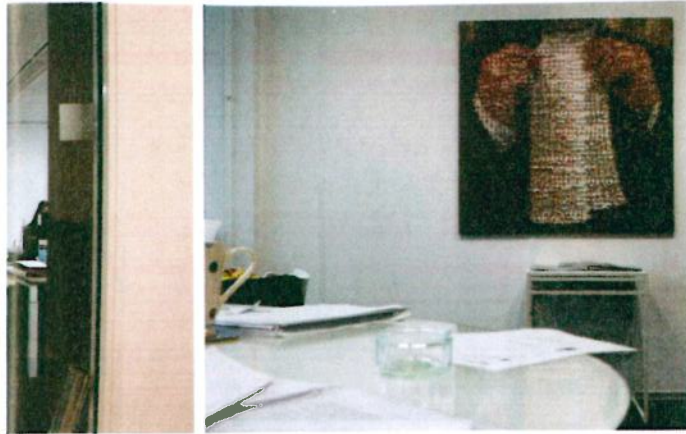
Wintertaling huurde twee verdiepingen in een groot, wat verouderd kantoorpand 'om de hoek'. De reden om te verhuizen was niet een groeiwens, maar het feit dat het oude huurcontract afliep. "Hier hebben we evenveel vierkante meters. Maar we wilden meer een eigen smoel", legt Van Vliet uit, "een eigen verdieping, alles dichter bij elkaar. En omdat onze familierechtafdeling

zelfstandig werd, is er toch ruimte ontstaan voor lichte groei." Maar Wintertaling is niet bezig met een actieve groeistrategie: er werken een aantal mensen die van grote kantoren komen, en juist zoeken voor een menselijker schaal.

Wintertaling ging niet over op Het Nieuwe Werken. Van Vliet: "We zijn gaan 'hokken', we wilden geen nieuwe fratsen. Het is hier qua licht en openheid een soort kantoortuin, maar dan wel afgescheiden: dus veel kamers, maar geen of nauwelijks afgeplakte ramen. Doordat de deuren van de werkkamers zich tegenover elkaar bevinden, loop je makkelijk bij een collega binnen. Verder is de gang smal, dus de vierkante meters worden beter benut dan in ons oude kantoor. Door de slingerende wanden konden we kamers met verschillende oppervlaktes creëren." Van Vliet benadrukt het licht, de transparantie en de buitenruimte, maar wil wel dat er binnenkort zonwering komt: "De kamers aan de westzijde zien de zon mooi ondergaan, maar onze mensen aan de andere kant hebben 's ochtends wel last van de laagstaande zon!"

Kantoor Wintertaling – Advocaten en Notarissen **Waar** Antonio Vivaldistraat 66 in Amsterdam **Sinds** 1 december 2015 **Personeel** 14 advocaten (onder wie 3 fiscaal advocaten), 7 (kandidaat-)notarissen, 2 paralegals en 12 ondersteuners **Specialisaties** corporate M&A, corporate real estate, vastgoed, notariaat en fiscaal **Adviseur bij de verbouwing** TOC (Total Office Concepts, Wormer) **Kantoorinrichter** Wini KantoorDesign, Waalwijk **Uitvoerend bouwbedrijf** Intermontage, Terwolde **Kunst** het Amsterdams Kunstcollectief BK49 vervangt twee keer per jaar de kunst (binnen en buiten)

MURAAL



"QUA LICHT EN
OPENHEID IS HET
HIER EEN SOORT
KANTOORTUIN,
MAAR DAN WEL
MET KAMERS"

